

**ПОЛИПРОПИЛЕНОВЫЕ  
И ПОЛИЭТИЛЕНОВЫЕ  
ТРУБОПРОВОДНЫЕ  
СИСТЕМЫ**

**КАТАЛОГ  
ПРОДУКЦИИ  
2017-2018**

**HEISSKRAFT** <sup>®</sup> **HK**  
QUALITY IN DETAIL

# ОПТИМАЛЬНОЕ РЕШЕНИЕ ДЛЯ СИСТЕМ ОТОПЛЕНИЯ И ГОРЯЧЕГО ВОДОСНАБЖЕНИЯ

ClimatFaser – это инновационное поколение многослойных термостабилизированных полипропиленовых труб для систем отопления и водоснабжения, дающее возможность применения труб меньшего диаметра за счет большей пропускной способности при построении инженерных систем:

- большая пропускная способность до 40%;
- меньший вес до 35 %
- соответствие строительным нормативным документам
- соответствие санитарным и экологическим нормам.



Труба многослойная напорная полипропиленовая ClimatFaser S3,2 (SDR7,4); S4 (SDR9) PN22, армированная стекловолокном – для систем горячего водоснабжения и систем отопления с рабочей температурой теплоносителя до +95°C.

При производстве труб ClimatFaser используются уникальные разработки компании HEISSKRAFT с применением исходных материалов PP-RCT Тип 4 от крупнейшего производителя сырья Basell. Труба предназначена для использования в многоэтажном строительстве. В соответствии с техническими условиями труба маркируется PN22.

Внутренний и внешний слои изготовлены из термостабилизированного полипропилена. Средний слой представляет собой компаунд, состоящий из смеси термостабилизированного полипропилена и стекловолокна. Рецепт компаунда разработана специально для компании HEISSKRAFT.

При производстве трубы ClimatFaser слои трубы накладываются друг на друга в один момент времени, что исключает возможность расслоения трубы в процессе эксплуатации. Труба остаётся стабильна и сохраняет свои прочностные характеристики при длительном воздействии высоких температур (+95°C – непрерывное воздействие на протяжении 5 лет). Коэффициент теплового линейного удлинения ClimatFaser – 0,04 мм/м·°C (максимально приближен к показателю трубы KraftStabi, армированной алюминиевой фольгой).

## ПРЕИМУЩЕСТВА ТРУБЫ CLIMATFASER:

- большая пропускная способность до 40%
- меньший вес до 35 %
- высокопрочная трехслойная труба, стабилизированная уникальным слоем стекловолокна PP-RCT-GF-HKC
- низкий коэффициент теплового расширения
- меньшая стоимость системы за счет уменьшения диаметра труб и фитингов
- компактность системы
- повышенная ударопрочность при низких температурах
- высокие характеристики сопротивления к растрескиванию
- высокая термостабильность
- абсолютная устойчивость к коррозии

# Преимущества HEISSKRAFT

## КРЕДО КОМПАНИИ

Производство только высококачественных труб и фитингов.

## СЫРЬЕ

Компаундированный материал ведущих мировых производителей сырья Borealis и Basell содержит комплекс присадок, которые положительно влияют на увеличение срока эксплуатации при высоких температурах и давлении и, как следствие, позволяют трубам служить не менее 50 лет.

## ОБОРУДОВАНИЕ

Высокотехнологичное, полностью автоматизированное оборудование таких известных брендов, как Battenfeld, Krauss Maffei (Германия), Cincinnati Extrusion и ТПА Engel (Австрия), позволяет производить продукцию высокого качества.

## ФИТИНГИ

Конструктивные особенности комбинированных фитингов HEISSKRAFT, в частности, вес фитингов, на 20-30% превышающий вес аналогичной продукции других производителей, определяют устойчивость работы системы при экстремальных условиях эксплуатации, позволяют выдерживать гидроудары и механические воздействия.

Марка латуни CW617N и CW614N, представляющая собой аналог латуни марки ЛС 59-2 ГОСТ 15527-2004 – это европейский стандарт качества EN 12165.

Ежегодно ассортимент фитингов пополняется за счет инновационных предложений специалистов конструкторского бюро HEISSKRAFT.

## СЕРЫЙ ЦВЕТ

При попадании света в трубе размножаются светочувствительные бактерии. Серый цвет труб препятствует проникновению ультрафиолетовых лучей и является эффективным сдерживающим барьером для роста бактерий в питьевой воде, чего нельзя сказать о «белых трубах». Отметим, что появление такого рода вредных для человека бактерий может стать причиной серьезных заболеваний.

Трубы и фитинги HEISSKRAFT соответствуют требованиям ГОСТ 32415-2013 п.5.1.13, согласно которым коэффициент пропускания при определении непрозрачности труб должен быть не более 0,2%.

## ИННОВАЦИОННАЯ ПОЛИТИКА

Трубы KraftFaser, ClimatFaser и FestFaser, армированные стекловолокном, не требуют зачистки. Главное их отличие от аналогов других производителей – линейное расширение на уровне показателя труб, армированных алюминием (Stabi).

Трубы ClimatFaser и FestFaser – это новое поколение труб из термостабилизированного полипропилена PP-RCT (в качестве сырья выступают Borealis RA-7050 и Basell Hostalene PP XN112-1), армированных стекловолокном. За счет использования нового материала PP-RCT и интегрированного композита PP-RCT+GF-НК во внутреннем слое, данный вид труб можно использовать в системах центрального отопления с температурой теплоносителя +95°C.

Компаунд для среднего слоя был специально разработан в немецкой лаборатории по заказу HEISSKRAFT.

Компания уделяет особое внимание новым технологиям, что позволяет ей всегда быть на шаг впереди конкурентов и предлагать своим клиентам новинки, а также уже знакомую, но усовершенствованную продукцию.

По всей России технические специалисты компании проводят обучающие семинары для повышения квалификации проектировщиков и монтажников, работающих с продукцией HEISSKRAFT.

# Полипропиленовые трубы

## Назначение

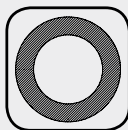
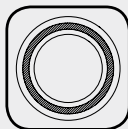
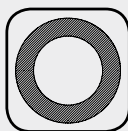
- отопление
- горячее водоснабжение
- холодное водоснабжение
- технические трубопроводы

## Характеристики

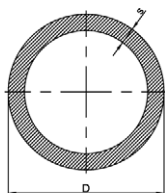
- PN от 10 до 25 Bar
- T раб от 20 до 95°C

## Материал

- полипропилен рандомсополимер  
PP-R 100 и PP-RCT

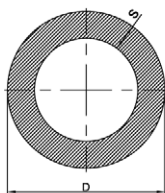
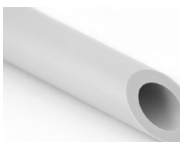


## Труба полипропиленовая KraftPipe SDR 11 (PN 10), $\alpha - 0,15 \text{ мм/м}^\circ\text{C}$



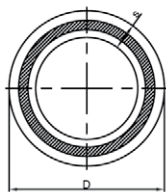
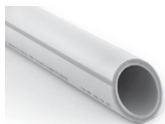
Артикул	Размер, D x s, мм	Кол-во в упак., м	Вес упак., кг	Объем упак., м <sup>3</sup>
10120	20x1,9	100	10,7	0,0440
10125	25x2,3	60	9,84	0,0378
10132	32x3,0	40	10,44	0,0408
10140	40x3,7	24	9,888	0,0384
10150	50x4,6	16	10,208	0,0400
10163	63x5,8	12	12,12	0,0476
10175	75x6,9	8	11,28	0,0450
10190	90x8,2	4	8,12	0,0324
101110	110x10	4	12,04	0,0484
101120	20x1,9 (2 m)	50	5,35	0,0220
101125	25x2,3 (2 m)	30	4,92	0,0189
101132	32x3,0 (2 m)	20	5,22	0,0204
101140	40x3,7 (2 m)	12	4,94	0,0192

## Труба полипропиленовая KraftPipe SDR 6 (PN 20), $\alpha - 0,15 \text{ мм/м}^\circ\text{C}$



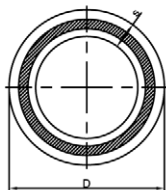
Артикул	Размер, D x s, мм	Кол-во в упак., м	Вес упак., кг	Объем упак., м <sup>3</sup>
10220	20x3,4	100	17,2	0,0400
10225	25x4,2	60	15,84	0,0378
10232	32x5,4	40	17,36	0,0408
10240	40x6,7	24	16,104	0,0384
10250	50x8,3	16	16,384	0,0400
10263	63x10,5	12	19,8	0,0476
10275	75x12,5	8	18,72	0,0450
10290	90x15,0	4	13,44	0,0324
102110	110x18,3	4	20,04	0,0484
102120	20x3,4 (2 m)	50	8,6	0,0200
102125	25x4,2 (2 m)	30	7,92	0,0189
102132	32x5,4 (2 m)	20	8,68	0,0204
102140	40x6,7 (2 m)	12	8,05	0,0192

### Труба термостабилизированная со стекловолокном ClimatFaser SDR 7.4/ D 20-25; SDR 9/ D 32-110; (PN 22), $\alpha - 0,04 \text{ мм/м}^\circ\text{C}$



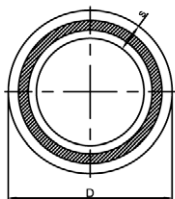
Артикул	Размер, D x s, мм	Кол-во в упак., м	Вес упак., кг	Объем упак., м <sup>3</sup>
131620	20×2,8	100	15,8	0,044
131625	25×3,5	60	14,76	0,0438
131632	32×3,6	40	13,003	0,0408
131640	40×4,5	24	12,467	0,0384
131650	50×5,6	16	12,859	0,04
131663	63×7,1	12	15,335	0,04764
131675	75×8,4	8	14,371	0,0055
131690	90×10,1	4	10,415	0,0324
1316110	110×12,3	4	15,359	0,0484

### Труба армированная стекловолокном KraftFaser SDR 7.4 (PN 20), $\alpha - 0,04 \text{ мм/м}^\circ\text{C}$



Артикул	Размер, D x s, мм	Кол-во в упак., м	Вес упак., кг	Объем упак., м <sup>3</sup>
10420	20×2,8	100	15,8	0,0440
10425	25×3,5	60	14,76	0,0438
10432	32×4,4	40	15,76	0,0440
10440	40×5,5	24	14,712	0,0439
10450	50×6,9	16	15,28	0,0440
10463	63×8,6	12	18	0,0488
10475	75×10,3	8	17,08	0,0440
10490	90×12,3	4	12,232	0,0367
104110	110×15,1	4	18,304	0,0412
1040125	125×17,1	4	42,7	0,1100
104120	20×2,8 (2 m)	50	7,9	0,0220
104125	25×3,5 (2 m)	30	7,38	0,0219
104132	32×4,4 (2 m)	20	7,88	0,0220

## Труба термостабилизированная со стекловолокном FestFaser SDR 6 (PN 25), $\alpha - 0,035 \text{ мм/м}^\circ\text{C}$



Артикул	Размер, D x s , мм	Кол-во в упак., м	Вес упак., кг	Объем упак., м <sup>3</sup>
<b>130620</b>	20×3,4	100	18,55	0,0400
<b>130625</b>	25×4,2	60	16,998	0,0378
<b>130632</b>	32×5,4	40	18,672	0,0408
<b>130640</b>	40×6,7	24	16,104	0,0384
<b>130650</b>	50×8,3	16	17,7696	0,0400
<b>130663</b>	63×10,5	12	21,1968	0,0476
<b>130675</b>	75×12,5	8	17,08	0,0055
<b>130690</b>	90×15,0	4	13,44	0,0324
<b>1306110</b>	110×18,3	4	20,04	0,0484



# Полипропиленовые фитинги

## Назначение

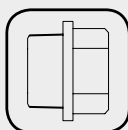
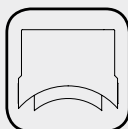
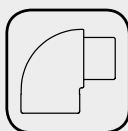
- отопление
- горячее водоснабжение
- холодное водоснабжение
- технические трубопроводы

## Характеристики

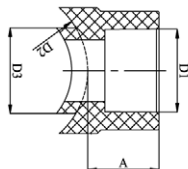
- d от 20 до 110 мм
- S – 2,5
- PN 25
- T max 90°C

## Материал

- полипропилен рандомсополимер PP-R 100



## Вварное седло



Артикул	Размер, D, mm	A	D <sub>1</sub>	D <sub>2</sub>	D <sub>3</sub>	Кол-во в упак., шт.	Вес упак., кг	Объем упак., м <sup>3</sup>
20563	63×32	26	32	63	32	50	2	0,0062
20575	75×32	27	32	75	32	50	2	0,0062
20590	90×32	27	32	90	32	50	2	0,0062
205110	110×32	27	32	110	32	50	2	0,0062
2056340	63×40	27	40	63	40	50	2,49	0,0100
2057540	75×40	27	40	75	40	50	2,45	0,0100
2059040	90×40	27	40	90	40	50	2,44	0,0100
20511040	110×40	26	40	110	40	50	2,44	0,0100
20511050	110×50	27	50	110	50	50	3,675	0,0200

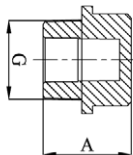
## Сварочные насадки и сверла для монтажа вварных седел

Таблица соответствия инструмента для монтажа вварных седел



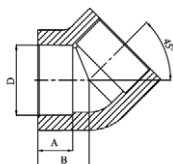
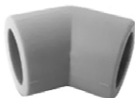
Вварные седла		Насадки для вварных седел		Сверла	
Артикул	Размер, mm	Артикул	Размер, mm	Артикул	Размер, mm
20563	63x32	412032063	2S/WS63/20-32	4100320	HS/WS 32
2056340	63x40	412040063	2S/WS63/20-40	4100400	HS/WS 40
20575	75x32	412032075	2S/WS75/32	4100320	HS/WS 32
2057540	75x40	412040075	2S/WS75/40	4100400	HS/WS 40
20590	90x32	412032090	2S/WS90/32	4100320	HS/WS 32
2059040	90x40	412040090	2S/WS90/40	4100400	HS/WS 40
205110	110x32	412032110	2S/WS110/32	4100320	HS/WS 32
20511040	110x40	412040110	2S/WS110/40	4100400	HS/WS 40
20511050	110x50	412050110	2S/WS110/50	4100500	HS/WS 50

## Пробка с резьбой



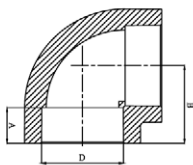
Артикул	Размер, D, mm	A	G	Кол-во в упак., шт.	Вес упак., кг	Объем упак., м <sup>3</sup>
21120	1/2"	23	1/2"	100	0,57	0,0033

## Колено 45°



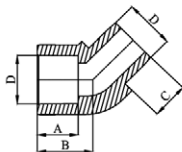
Артикул	Размер, D, mm	A	B	D	Кол-во в упак., шт.	Вес упак., кг	Объем упак., м <sup>3</sup>
2012020	20	15	20	20	200	2,32	0,0094
2012025	25	17,5	23,5	25	100	2,27	0,0096
2012032	32	18,5	26	32	50	2,02	0,0725
2012040	40	21,5	31	40	30	2,1576	0,0091
2012050	50	24,5	36	50	20	2,64	0,0096
2012063	63	28,4	42,4	63	10	2,365	0,0107
2012075	75	31	49	75	2	0,83	0,0009
2012090	90	35	56	90	1	0,69	0,0002
20120110	110	39	65	110	1	1,02	0,0001

## Колено 90°



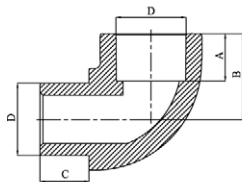
Артикул	Размер, D, mm	A	B	D	Кол-во в упак., шт.	Вес упак., кг	Объем упак., м <sup>3</sup>
2011020	20	15	26	20	200	3,22	0,0098
2011025	25	16,5	30	25	100	2,37	0,0092
2011032	32	18,5	36	32	50	2,14	0,0053
2011040	40	21,5	42,5	40	30	2,364	0,0098
2011050	50	29	52	50	20	3,014	0,0116
2011063	63	28,4	61	63	10	3,002	0,0103
2011075	75	32	71,5	75	5	2,6405	0,0081
2011090	90	36,5	83,5	90	5	4,3675	0,0117
20110110	110	39	95	110	4	5,52	0,0184

## Колено 45° внутреннее/наружное



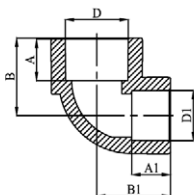
Артикул	Размер, D, mm	A	B	C	D	Кол-во в упак., шт.	Вес упак., кг	Объем упак., м <sup>3</sup>
2012120	20	16	22	14,5	20	200	4	0,0092

## Колено 90° внутреннее/наружное



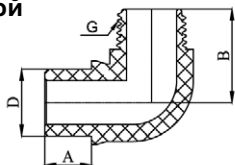
Артикул	Размер, D, mm	A	B	C	D	Кол-во в упак., шт.	Вес упак., кг	Объем упак., м <sup>3</sup>
2011120	20	15	26	15	20	300	3	0,0138
2011125	25	16,5	30	17	25	100	3	0,0092

## Колено 90° переходное



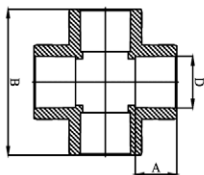
Артикул	Размер, D, mm	A <sub>1</sub>	A	B <sub>1</sub>	B	D <sub>1</sub>	D	Кол-во в упак., шт.	Вес упак., кг	Объем упак., м <sup>3</sup>
201122520	25x20	15	16,5	28,5	30	20	25	100	0,0092	3,00

## Колено переходное с пластмассовой наружной резьбой



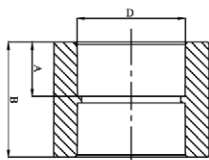
Артикул	Размер, D, mm	A	B	D	G	Кол-во в упак., шт.	Вес упак., кг	Объем упак., м <sup>3</sup>
30320	20x3/4"	14,5	28	20	3/4"	10	0,2	0,0007
30325	25x1"	16	32	25	1"	10	0,3	0,0012

## Крестовина



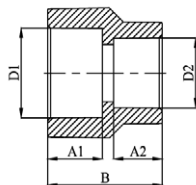
Артикул	Размер, D, mm	A	B	D	Кол-во в упак., шт.	Вес упак., кг	Объем упак., м <sup>3</sup>
20620	20	16	55	20	25	0,750	0,0040
20625	25	17	61	25	25	1,0875	0,0045
20632	32	20,5	76	32	10	0,885	0,0034

## Муфта



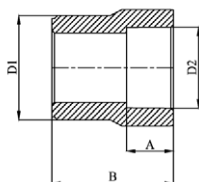
Артикул	Размер, D, mm	A	B	D	Кол-во в упак., шт.	Вес упак., кг	Объем упак., м <sup>3</sup>
20220	20	14,5	32	20	200	1,86	0,0082
20225	25	17,5	38	25	100	1,67	0,0064
20232	32	18,5	40	32	50	1,46	0,0067
20240	40	21,5	47	40	50	2,055	0,0089
20250	50	23,5	52	50	20	2	0,0068
20263	63	28,4	60	63	10	1,676	0,0059
20275	75	32	69	75	5	1,3565	0,0043
20290	90	36,5	78	90	5	2,3565	0,0065
202110	110	42,5	90	110	5	3,427	0,0092

## Муфта переходная



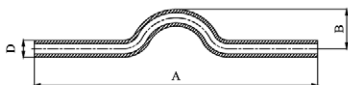
Артикул	Размер, D, mm	A <sub>1</sub>	A <sub>2</sub>	B	D <sub>1</sub>	D <sub>2</sub>	Кол-во в упак., шт.	Вес упак., кг	Объем упак., м <sup>3</sup>
2022520	25x20	15	17	34	25	20	300	4,11	0,0180
2023220	32x20	15	18,5	37	32	20	150	3,675	0,0183
2023225	32x25	17	19	40	32	25	150	4,065	0,0183
2024032	40x32/63x32 внутр./наруж.	19	21	52	40	32	50	3,765	0,0088
2025040	50x40	21	24	52	50	40	20	1,8	0,0038
2026350	63x50	25	29	58	63	50	20	3,4	0,0103

## Муфта переходная (внутреннее/наружное)



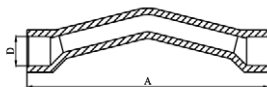
Артикул	Размер, D, мм	A	B	D <sub>1</sub>	D <sub>2</sub>	Кол-во в упак., шт.	Вес упак., кг	Объем упак., м <sup>3</sup>
2032520	25x20	16	36	25	20	300	3	0,0150
2033220	32x20	16	36	32	20	150	2,13	0,0183
2033225	32x25	16,5	40	32	25	200	3,7	0,0236
2034020	40x20	16	38	40	20	150	3	0,0183
2034025	40x25	17,5	37	40	25	150	4,5	0,0210
2034032	40x32	18	47	40	32	100	3,18	0,0140
2035020	50x20	15	50	45	20	50	1,94	0,0065
2035025	50x25	16,5	50	45	20	50	2,016	0,0065
2035032	50x32	20,5	46	50	32	50	2,5	0,0075
2035040	50x40	22,5	52,5	50	40	30	1,5	0,0069
2036320	63x20	15	63	55	20	30	2,18	0,0084
2036325	63x25	16,5	63	55	25	30	2,206	0,0083
2036332	63x32	21	52	63	32	50	3,765	0,0088
2036340	63x40	21,5	56	63	40	30	2,352	0,0102
2036350	63x50	25	61,5	63	50	20	2,4	0,0076
2037540	75x40	21,5	75	58	40	20	2,377	0,0098
2037550	75x50	24,5	75	60	50	10	1,35	0,0047
2037563	75x63	28,4	71	75	63	10	1,789	0,0054
2039050	90x50	28,4	69	90	50	10	1,905	0,0078
2039063	90x63	28,4	69	90	63	10	2,3	0,0077
2039075	90x75	33	76	90	75	5	1,35	0,0039
20311090	110x90	36,5	90	110	90	5	2,5	0,0039

## Перекрещивание



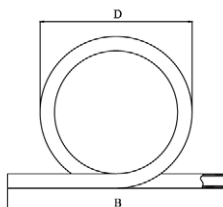
Артикул	Размер, D, мм	A	B	D	Кол-во в упак., шт.	Вес упак., кг	Объем упак., м <sup>3</sup>
20920	20	400	30	20	50	3,5	0,0100
20925	25	400	30	25	25	2,25	0,0079
20932	32	400	35	32	20	3,2	0,0119
20940	40	400	35	40	10	3,3	0,0103

## Перекрещивание раструбное



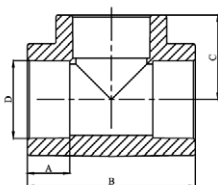
Артикул	Размер, D, мм	A	D	Кол-во в упак., шт.	Вес упак., кг	Объем упак., м <sup>3</sup>
21220	20	160	20	20	0,805	0,0042
21225	25	200	25	20	1,494	0,0100

## Петля компенсирующая



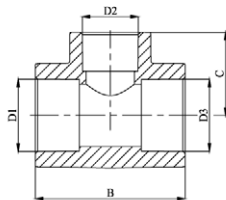
Артикул	Размер, D, мм	B	D	Кол-во в упак., шт.	Вес упак., кг	Объем упак., м <sup>3</sup>
21020	20	300	210	5	0,55	0,0130
21025	25	370	220	5	1,05	0,1790
21032	32	400	230	2	0,86	0,0104
21040	40	420	300	2	1,34	0,0143

## Тройник



Артикул	Размер, D, мм	A	B	C	D	Кол-во в упак., шт.	Вес упак., кг	Объем упак., м <sup>3</sup>
20420	20	14,5	51	25,5	20	100	1,82	0,0083
20425	25	17,5	59	32	25	100	3,38	0,0150
20432	32	18,5	72	36	32	30	2,034	0,0084
20440	40	21,5	85	42,5	40	20	2,6	0,0081
20450	50	24,5	101	50,5	50	10	2,25	0,0084
20463	63	28,4	122	61	63	5	2,3	0,0056
20475	75	32	141	70,5	75	5	3,2635	0,0114
20490	90	36,5	167	83,5	90	5	5,475	0,0169
204110	110	39	192	96	110	2	3,56	0,0110

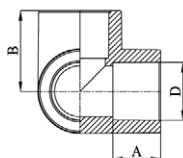
## Тройник переходный



Артикул	Размер, D, mm	B	C	D <sub>1</sub>	D <sub>2</sub>	D <sub>3</sub>	Кол-во в упак., шт.	Вес упак., кг	Объем упак., м <sup>3</sup>
204252020	25x20x20	56	29	25	20	20	100	3,52	0,0129
204252025	25x20x25	55	29	25	20	25	100	2,87	0,0121
204322020	32x20x20	62	31	32	20	20	20	0,861	0,0057
204322025	32x20x25	62	31	32	20	25	20	0,991	0,0056
204322032	32x20x32	71	32	32	20	32	50	2,96	0,0133
204322520	32x25x20	64	33	32	25	20	20	0,991	0,0056
204322525	32x25x25	64	33	32	25	25	20	1,086	0,0117
204322532	32x25x32	65	36	32	25	32	50	3,5	0,0135
204402040	40x20x40	63	34,5	40	20	40	30	2,7	0,0089
204402540	40x25x40	70	38	40	25	40	30	2,622	0,0089
204403240	40x32x40	77	40	40	32	40	30	2,961	0,0090
204502050	50x20x50	74	42	50	20	50	10	1,532	0,0086
204502550	50x25x50	77	43,5	50	25	50	20	3,6	0,0147
204503250	50x32x50	83	45	50	32	50	20	3,8	0,0147
204504050	50x40x50	91	47,5	50	40	50	20	3,682	0,0147
204632063	63x20x63	80	51	63	20	63	5	1,219	0,0060
204632563	63x25x63	84	51	63	25	63	5	1,278	0,0083
204633263	63x32x63	91	51,5	63	32	63	10	3,5	0,0098
204634063	63x40x63	100	53,5	63	40	63	10	3,4	0,0098
204635063	63x50x63	112	58	63	50	63	10	3,9	0,0098
204752575	75x25x75	96	60	75	25	75	5	2,251	0,0066
204753275	75x32x75	104	60	75	32	75	5	2,451	0,0076
204754075	75x40x75	112	60	75	40	75	5	2,651	0,0082
204755075	75x50x75	120	63,5	75	50	75	5	2,876	0,0090
204756375	75x63x75	138	74	75	63	75	5	3,11	0,0098
204906390	90x63x90	152	81	90	63	90	5	4,041	0,0161
204907590	90x75x90	133	67,5	90	75	90	5	4,8685	0,0161
20411075110	110x75x110	167	88	110	75	110	1	1,44	0,0016
20411090110	110x90x110	177	92	110	90	110	1	1,6	0,0175

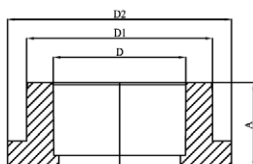


## Тройник угловой



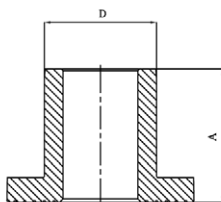
Артикул	Размер, D, мм	A	B	D	Кол-во в упак., шт.	Вес упак., кг	Объем упак., м <sup>3</sup>
21320	20	16	27	20	30	0,695	0,0040
21325	25	17,5	32	25	30	1,225	0,0080
21332	32	20,5	38,5	32	20	1,53	0,0120

## Фланцевый бурт-муфта



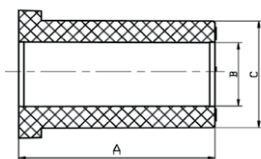
Артикул	Размер, D, мм	A	D	D <sub>1</sub>	D <sub>2</sub>	Кол-во в упак., шт.	Вес упак., кг	Объем упак., м <sup>3</sup>
21763	63	40	63	87,2	105	1	0,155	0,0006
21775	75	47	75	112,5	136	1	0,3	0,0014
21790	90	48	90	115,9	140	1	0,267	0,0013
217110	110	52	110	141,4	160	1	0,41	0,0024

## Фланцевый бурт



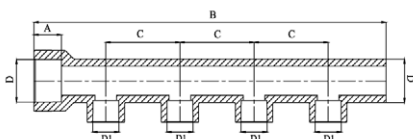
Артикул	Размер, D, мм	A	D	Кол-во в упак., шт.	Вес упак., кг	Объем упак., м <sup>3</sup>
20740	40	60	40	20	1,4	0,0063
20750	50	65	50	20	2	0,0101
20763	63	75	63	1	0,15	0,0006
20775	75	80	75	1	0,26	0,0008
20790	90	90	90	1	0,37	0,0012
207110	110	100	110	1	0,62	0,0024

## Бурт для фитингов



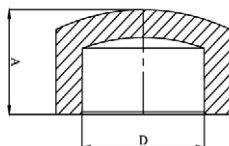
Артикул	Размер, D, мм	A	B	C	Кол-во в упак., шт.	Вес упак., кг	Объем упак., м <sup>3</sup>
0088	20	36,2	11,8	20	20	0,0015	0,1425
0089	25	45,1	14,9	25	20	0,0025	0,2605
0090	32	46,6	19,1	32	20	0,0027	0,4305

## Коллектор полипропиленовый



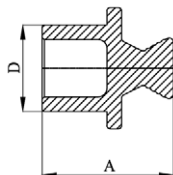
Артикул	Размер, D, мм	A	B	C	D	D <sub>1</sub>	Кол-во в упак., шт.	Вес упак., кг	Объем упак., м <sup>3</sup>
70132220	32-2x20	20,5	151	55	32	20	10	0,886	0,0056
70132420	32-4x20	20,5	261	55	32	20	10	1,44	0,0082

## Заглушка



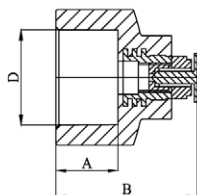
Артикул	Размер, D, мм	A	D	Кол-во в упак., шт.	Вес упак., кг	Объем упак., м <sup>3</sup>
20820	20	20	20	400	4	0,0108
20825	25	23	25	300	3	0,0123
20832	32	27	32	100	2,23	0,0086
20840	40	34	40	50	2,5	0,0062
20850	50	40	50	20	1,8	0,0044
20863	63	46	63	10	1,5	0,0041
20875	75	52	75	5	1,225	0,0061
20890	90	59	90	5	1,95	0,0021
208110	110	67	110	2	1,22	0,0013

## Заглушка внутренняя



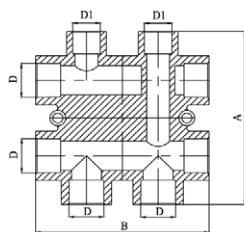
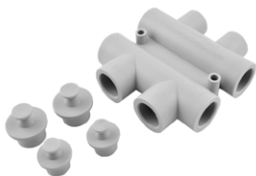
Артикул	Размер, D, mm	A	D	Кол-во в упак., шт.	Вес упак., кг	Объем упак., м <sup>3</sup>
707020	20	30	20	20	0,89	0,1975
707025	25	36	25	20	1,44	0,1150

## Заглушка с воздухоотводчиком



Артикул	Размер, D, mm	A	B	D	Кол-во в упак., шт.	Вес упак., кг	Объем упак., м <sup>3</sup>
704325	32x1/8"	19	47	32	5	1,6	0,0095

## Распределительный блок с внутренними заглушками



Артикул	Размер, D, mm	A	B	C	D	Кол-во в упак., шт.	Вес упак., кг	Объем упак., м <sup>3</sup>
7052520	25x20	124	121	25	20	1	0,2168	0,0016

# Комбинированные фитинги

## Назначение

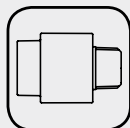
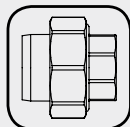
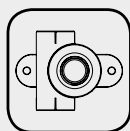
- отопление
- горячее водоснабжение
- холодное водоснабжение
- технические трубопроводы

## Характеристики

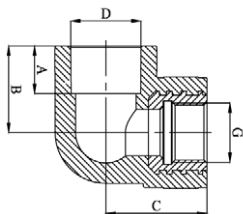
- d от 20 до 110 мм
- S – 2,5
- PN 25
- T max 90°C

## Материал

- полипропилен
- латунь CW617N
- сталь 20 (1.1151)

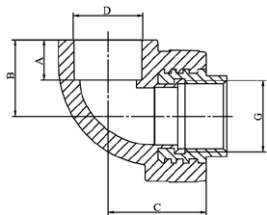


### Колено 90° комбинированное с внутренней резьбой



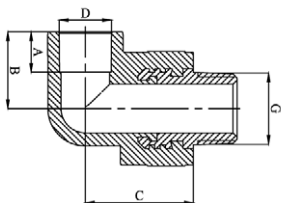
Артикул	Размер, D, mm	A	B	C	D	G	Кол-во в упак., шт.	Вес упак., кг	Объем упак., м <sup>3</sup>
3122020	20x1/2"	15	26	35	20	1/2"	50	3,395	0,0052
3122025	20x3/4"	15	28,5	40	20	3/4"	30	2,532	0,0041
3122520	25x1/2"	16,5	30	35	25	1/2"	30	3	0,0045
3122525	25x3/4"	16,5	29,5	38	25	3/4"	30	2,853	0,0060
3353232	32x1"	18	37	43	32	1"	5	0,719	0,0017

### Колено 90° комбинированное с внутренней резьбой под ключ



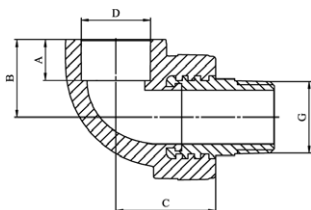
Артикул	Размер, D, mm	A	B	C	D	G	Кол-во в упак., шт.	Вес упак., кг	Объем упак., м <sup>3</sup>
3123232	32x1"	18	35	45	32	1"	20	4,156	0,0072

### Колено 90° комбинированное с наружной резьбой



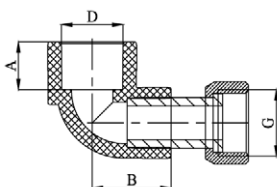
Артикул	Размер, D, mm	A	B	C	D	G	Кол-во в упак., шт.	Вес упак., кг	Объем упак., м <sup>3</sup>
3112020	20x1/2"	15	26	35	20	1/2"	50	4,39	0,0060
3112025	20x3/4"	15	28,5	40	20	3/4"	30	3,567	0,0041
3112520	25x1/2"	16,5	30	35	25	1/2"	30	3,9	0,0054
3112525	25x3/4"	16,5	29,5	38	25	3/4"	30	3,84	0,0060
3363232	32x1"	18	37	43	32	1"	5	0,777	0,0019

### Колено 90° комбинированное с наружной резьбой (под ключ)



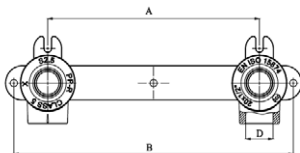
Артикул	Размер, D, mm	A	B	C	D	G	Кол-во в упак., шт.	Вес упак., кг	Объем упак., м <sup>3</sup>
3113232	32x1"	18	35	45	32	1"	20	4,7940	0,0090

### Колено 90° с накидной гайкой



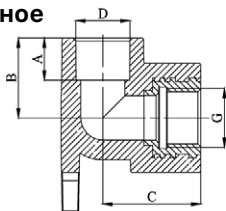
Артикул	Размер, D, mm	A	B	D	G	Кол-во в упак., шт.	Вес упак., кг	Объем упак., м <sup>3</sup>
3022020	20x1/2"	15	25	20	1/2"	100	3,5	0,0050
3022025	20x3/4"	15	26	20	3/4"	100	6,1	0,0050
3022525	25x3/4"	16,5	30	25	3/4"	10	0,74	0,0017

### Колено двойное настенное 90° комбинированное с внутренней резьбой



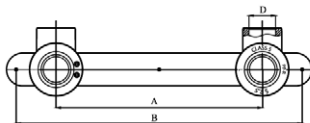
Артикул	Размер, D, mm	A	B	D	Кол-во в упак., шт.	Вес упак., кг	Объем упак., м <sup>3</sup>
3202020	20x1/2"	150	198	20	10	1,683	0,0006

### Колено настенное 90° комбинированное с внутренней резьбой



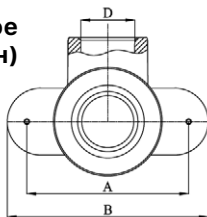
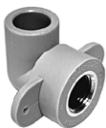
Артикул	Размер, D, мм	A	B	C	D	G	Кол-во в упак., шт.	Вес упак., кг	Объем упак., м <sup>3</sup>
3152020	20x1/2"	15	28,5	35	20	1/2"	50	3,945	0,0080
3152525	25x3/4"	17,5	29,5	40	25	3/4"	30	3,9	0,0072

### Колено двойное настенное 90° комбинированное с внутренней резьбой (под гипсокартон)



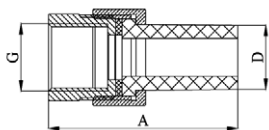
Артикул	Размер, D, мм	A	B	D	Кол-во в упак., шт.	Вес упак., кг	Объем упак., м <sup>3</sup>
3252020	20x1/2"	150	208	20	10	1,6	0,0200

### Колено настенное 90° комбинированное с внутренней резьбой (под гипсокартон)



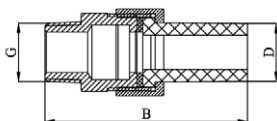
Артикул	Размер, D, мм	A	B	D	Кол-во в упак., шт.	Вес упак., кг	Объем упак., м <sup>3</sup>
3262020	20x1/2"	58	72	20	50	3,848	0,0200

## Муфта комбинированная разъемная с внутренней резьбой



Артикул	Размер, D, мм	A	D	G	Кол-во в упак., шт.	Вес упак., кг	Объем упак., м <sup>3</sup>
3042020	20x1/2"	59	20	1/2"	20	1,8	0,0018
3042025	20x3/4"	60	20	3/4"	20	2,1	0,0040
3042032	20x1"	62	20	1"	10	1,3	0,0002
3042525	25x3/4"	68,5	25	3/4"	20	2,56	0,0021
3042532	25x1"	73	25	1"	10	1,42	0,0033
3043225	32x3/4"	66	32	3/4"	10	2	0,0048
3043232	32x1"	72	32	1"	10	1,94	0,0018
3044040	40x1¼"	82	40	1¼"	5	1,293	0,0017
3045050	50x1½"	87	50	1½"	5	1,98	0,0023

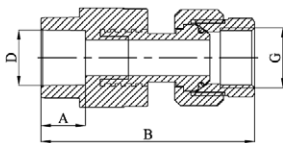
## Муфта комбинированная разъемная с наружной резьбой



Артикул	Размер, D, мм	B	D	G	Кол-во в упак., шт.	Вес упак., кг	Объем упак., м <sup>3</sup>
3052020	20x1/2"	70	20	1/2"	20	2,219	0,0016
3052025	20x3/4"	61	20	3/4"	20	1,739	0,0025
3052032	20x1"	66	20	1"	10	1,17	0,0034
3052525	25x3/4"	79,5	25	3/4"	20	3,375	0,0032
3052532	25x1"	74	25	1"	10	1,415	0,0030
3053225	32x3/4"	75	32	3/4"	10	2,2	0,0005
3053232	32x1"	89,5	32	1"	10	2,828	0,0021
3054040	40x1¼"	103	40	1¼"	5	1,944	0,00192
3055050	50x1½"	107	50	1½"	5	2,365	0,0023

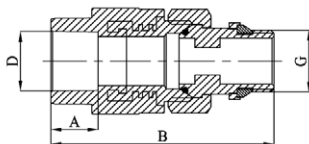


## Муфта комбинированная с разъемным евроконусом с внутренней резьбой



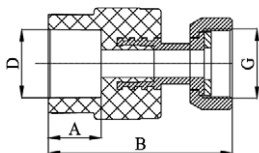
Артикул	Размер, D, мм	A	B	D	G	Кол-во в упак., шт.	Вес упак., кг	Объем упак., м <sup>3</sup>
3232020	20x1/2"	15	71	20	1/2"	10	1,367	0,0021
3232025	20x3/4"	15	71	20	1/2"	10	1,572	0,0015
3232525	25x3/4"	16,5	77	25	3/4"	10	1,646	0,0024
3232520	25x1/2"	16,5	77	25	1/2"	10	1,344	0,0016

## Муфта комбинированная с разъемным евроконусом с наружной резьбой



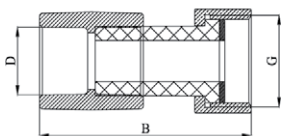
Артикул	Размер, D, мм	A	B	D	G	Кол-во в упак., шт.	Вес упак., кг	Объем упак., м <sup>3</sup>
3242020	20x1/2"	15	71	20	1/2"	10	1,548	0,0790
3242025	25x3/4"	16,5	77	25	3/4"	10	1,86	0,0960

## Муфта комбинированная с металлической вставкой и накидной гайкой



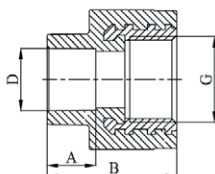
Артикул	Размер, D, мм	A	B	D	G	Кол-во в упак., шт.	Вес упак., кг	Объем упак., м <sup>3</sup>
3062032	20x1"	15	70	20	1"	50	12	0,0084
3062020	20x1/2"	15	52	20	1/2"	50	2,5	0,0063
3062025	20x3/4"	15	61,5	20	3/4"	50	4	0,0063
3062532	25x1"	16,5	72	25	1"	30	7,8	0,0051
3063240	32x1 1/4"	19	86,5	32"	1 1/4"	30	10,5	0,0076

## Муфта комбинированная с накидной гайкой



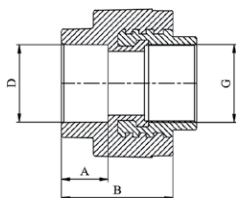
Артикул	Размер, D, mm	B	D	G	Кол-во в упак., шт.	Вес упак., кг	Объем упак., м <sup>3</sup>
3072020	20x1/2"	57	20	1/2"	100	4	0,0063
3072025	20x3/4"	63	20	3/4"	100	4,36	0,0084
3072525	25x3/4"	64	25	3/4"	50	2,5	0,0051
3072532	25x1"	77	25	1"	50	4,535	0,0086
3073232	32x1"	80	32	1"	50	5,4	0,0172

## Муфта комбинированная с внутренней резьбой



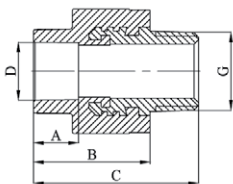
Артикул	Размер, D, mm	A	B	D	G	Кол-во в упак., шт.	Вес упак., кг	Объем упак., м <sup>3</sup>
3142020	20x1/2"	15	38	20	1/2"	100	6,39	0,0071
3142025	20x3/4"	15	40	20	3/4"	50	3,735	0,0046
3142520	25x1/2"	16,5	42	25	1/2"	50	3,225	0,0059
3142525	25x3/4"	16,5	42,5	25	3/4"	50	4,415	0,0069
3143225	32x3/4"	19	40	32	3/4"	10	0,769	0,0016
3333232	32x1"	18	45	32	1"	10	1,157	0,0021
3144032	40x1"	21,5	50	40	1"	5	0,716	0,002

## Муфта комбинированная с внутренней резьбой (под ключ)



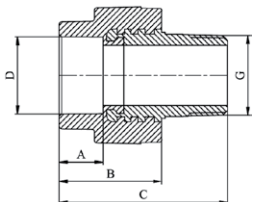
Артикул	Размер, D, mm	A	B	D	G	Кол-во в упак., шт.	Вес упак., кг	Объем упак., м
3143232	32x1"	19	55	32	1"	30	5,739	0,0072
3144040	40x1 1/4"	20,5	64	40	1 1/4"	20	5,286	0,0069
3145040	50x1 1/4"	24	54	50	1 1/4"	5	1,622	0,0033
3145050	50x1 1/2"	25	66	50	1 1/2"	20	7,4	0,0114
3146350	63x1 1/2"	28	55	63	2"	2	0,834	0,0012
3146364	63x2"	29	73	63	2"	5	3,3	0,0048
3147575	75x2 1/2"	30	65	75	2 1/2"	5	3,8915	0,0088
3149090	90x3"	33	68	90	3"	5	5,38	0,0116

## Муфта комбинированная с наружной резьбой



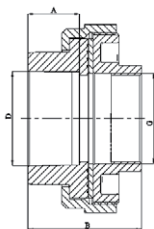
Артикул	Размер, D, мм	A	B	C	D	G	Кол-во в упак., шт.	Вес упак., кг	Объем упак., м <sup>3</sup>
3132020	20x1/2"	15	39	54	20	1/2"	100	8,23	0,0069
3132025	20x3/4"	15	39	55	20	3/4"	50	5,365	0,0048
3132520	25x1/2"	16,5	42	57	25	1/2"	50	4,335	0,0066
3132525	25x3/4"	16,5	43,5	60	25	3/4"	50	5,89	0,0069
3133225	32x3/4"	19	38	51	32	3/4"	10	0,906	0,0020
3323232	32x1"	18	43	59	32	1"	10	1,21	0,0024
3134032	40x1"	22	48	79	40	1"	5	1,21	0,0024

## Муфта комбинированная с наружной резьбой (под ключ)



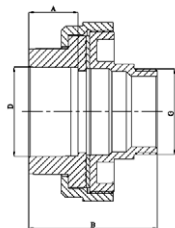
Артикул	Размер, D, мм	A	B	C	D	G	Кол-во в упак., шт.	Вес упак., кг	Объем упак., м <sup>3</sup>
3133232	32x1"	19	42	69	32	1"	30	6,45	0,0072
3134040	40x1¼"	22	48	79	40	1¼"	20	5,34	0,0069
3135040	50x1¼"	24	54	85	50	1¼"	5	1,669	0,0029
3135050	50x1½"	25	50	82	50	1½"	20	6,8	0,0108
3136350	63x1½"	28	55	87	63	1½"	2	1,015	0,0015
3136364	63x2"	29	55	93	63	2"	5	3,65	0,0041
3137575	75x2½"	31	65	99	75	2½"	5	4,1575	0,0071
3139090	90x3"	35	69	105	90	3"	5	5,93	0,0134

## Муфта комбинированная разъемная с внутренней резьбой (под трубу)



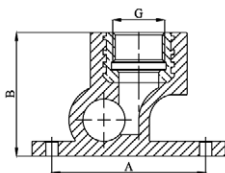
Артикул	Размер, D, мм	A	B	D	G	Кол-во в упак., шт.	Вес упак., кг	Объем упак., м <sup>3</sup>
3216363	63x2"	34	75	63	2	2	3,705	0,0038

## Муфта комбинированная разъемная с наружной резьбой (под трубу)



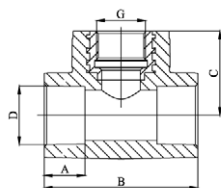
Артикул	Размер, D, мм	A	B	D	G	Кол-во в упак., шт.	Вес упак., кг	Объем упак., м <sup>3</sup>
3226363	63x2"	34	89	63	2	2	3,818	0,0067

## Тройник настенный комбинированный с внутренней резьбой



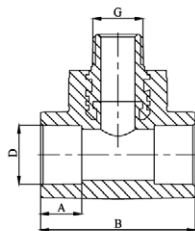
Артикул	Размер, D, мм	A	B	G	Кол-во в упак., шт.	Вес упак., кг	Объем упак., м <sup>3</sup>
3172020	20x1/2"	62	50	1/2"	50	4	0,0084

## Тройник комбинированный с внутренней резьбой



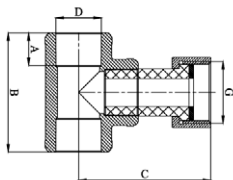
Артикул	Размер, D, мм	A	B	C	D	G	Кол-во в упак., шт.	Вес упак., кг	Объем упак., м <sup>3</sup>
3182020	20x1/2"	15	52	35	20	1/2"	50	3,72	0,0066
3182025	20x3/4"	15	64	35	20	3/4"	10	0,807	0,0022
3182520	25x1/2"	16,5	64	35	25	1/2"	50	4,375	0,0089
3182525	25x3/4"	16,5	59	38	25	3/4"	30	3,15	0,0066
3183232	32x1"	19	70	45	32	1"	20	4,562	0,0060
3183225	32x3/4"	19	70	43	32	3/4"	10	1,37	0,0082
3183220	32x1/2"	19	70	45	32	1/2"	10	1,08	0,0060

## Тройник комбинированный с наружной резьбой



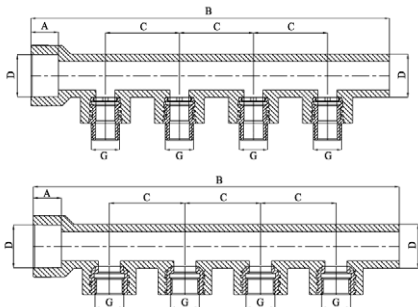
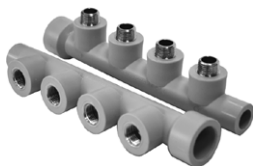
Артикул	Размер, D, мм	A	B	D	G	Кол-во в упак., шт.	Вес упак., кг	Объем упак., М <sup>3</sup>
3192020	20x1/2"	15	52	20	1/2"	50	4,74	0,0069
3192025	20x3/4"	15	64	20	3/4"	10	0,832	0,0024
3192520	25x1/2"	16,5	64	25	1/2"	50	5,44	0,0113
3192525	25x3/4"	16,5	59	25	3/4"	30	4,119	0,0069
3193220	32x1/2"	19	60	32	1/2"	5	0,451	0,0018
3193225	32x3/4"	19	70	32	3/4"	10	1,47	0,0052
3193232	32x1"	19	70	32	1"	10	2,361	0,0078

## Тройник с накладной гайкой



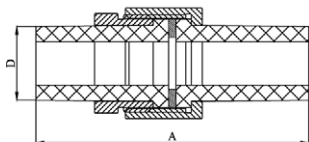
Артикул	Размер, D, мм	A	B	C	D	G	Кол-во в упак., шт.	Вес упак., кг	Объем упак., М <sup>3</sup>
3092025	20x3/4"	15	51	56,5	20	3/4"	5	0,31	0,0005
3092525	25x3/4"	16,5	59	59	25	3/4"	5	0,4	0,0012
3093225	32x3/4"	19	72	62,5	32	3/4"	5	0,55	0,0016
3093232	32x1"	19	72	65	32	1"	5	0,65	0,0016

## Коллектор комбинированный



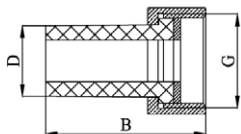
Артикул	Размер, D, мм	A	B	C	D	G	Кол-во в упак., шт.	Вес упак., кг	Объем упак., М <sup>3</sup>
70232420	32-4x20 HP	20,5	266	55	32	1/2"	5	1,72	0,004
70332420	32-4x20 BP	20,5	266	55	32	1/2"	5	1,765	0,0035

## Разъемное комбинированное соединение (труба-труба)



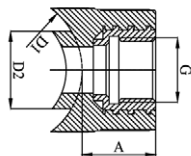
Артикул	Размер, D, mm	A	D	Кол-во в упак., шт.	Вес упак., кг	Объем упак., м <sup>3</sup>
30820	20	74	20	10	0,9	0,0008
30825	25	92	25	10	1,64	0,0001
30832	32	95	32	10	1,92	0,0022
30840	40	104	40	5	1,37	0,0017
30850	50	112	50	5	2,365	0,0028

## Переходник комбинированный с накидной гайкой



Артикул	Размер, D, mm	B	D	G	Кол-во в упак., шт.	Вес упак., кг	Объем упак., м <sup>3</sup>
3012025	20x3/4"	45	20	3/4"	50	2,2	0,0021
3012532	25x1"	50	25	1"	30	2,73	0,0028
3013240	32x1 1/4"	50	32	1 1/4"	20	2,16	0,0032
3014050	40x1 1/2"	56	40	1 1/2"	10	1,4	0,0021
3015064	50x2"	60	50	2"	10	2,266	0,0033

## Варное седло комбинированное с внутренней резьбой



Артикул	Размер, D, mm	A	G	D <sub>1</sub>	D <sub>2</sub>	Кол-во в упак., шт.	Вес упак., кг	Объем упак., м <sup>3</sup>
3275020	50x1/2"	24	1/2"	50	25	20	1,272	0,0060
3276320	63x1/2"	27	1/2"	63	25	20	1,32	0,0060
3277520	75x1/2"	27	1/2"	75	25	20	1,32	0,0060
3279020	90x1/2"	27	1/2"	90	25	20	1,32	0,0060
32711020	110x1/2"	27	1/2"	110	25	20	1,32	0,0060

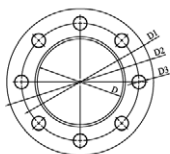
## Сварочные насадки и сверла для монтажа сварных седел

Таблица соответствия инструмента для монтажа сварных седел



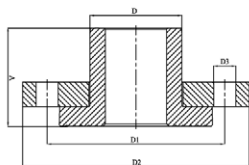
Вварные седла		Насадки для сварных седел		Сверла	
Артикул	Размер, мм	Артикул	Размер, мм	Артикул	Размер, мм
3275020	50x1/2"	412025050	2S/WS 50/20-25	4100205	HS/WS 20-25
3276320	63x1/2"	412025063	2S/WS 63/20-25	4100205	HS/WS 20-25
3277520	75x1/2"	412025075	2S/WS 75/20-25	4100205	HS/WS 20-25
3279020	90x1/2"	412025090	2S/WS 90/20-25	4100205	HS/WS 20-25
32711020	110x1/2"	412025110	2S/WS 110/20-25	4100205	HS/WS 20-25

## Фланец стальной (к фланцевому бурту)



Артикул	Размер, D, мм	D	D <sub>1</sub>	D <sub>2</sub>	D <sub>3</sub>	Кол-во в упак., шт.	Вес упак., кг	Объем упак., м <sup>3</sup>
31040	40	42	100	140	4x18	2	2,84	0,0028
31050	50	52	110	150	4x18	2	3,64	0,0008
31063	63	67	125	165	4x18	2	4,46	0,0009
31075	75	77	145	185	8x18	2	4,96	0,0011
31090	90	92	160	200	8x18	2	6,5	0,0016
310110	110	113	180	220	8x18	2	7,2	0,0019

## Комплект бурт со стальным фланцем

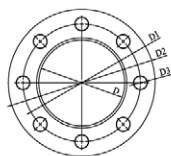


Артикул изделия	Артикул комплектуемого	Размер, D, мм	A	D	D <sub>1</sub>	D <sub>2</sub>	D <sub>3</sub>	Кол-во в упак., шт.	Вес упак., кг	Объем упак., м <sup>3</sup>
23740	31040	40	60	42	100	140	4x18	1	1,661	0,0012
	20740									

продолжение на стр. 32

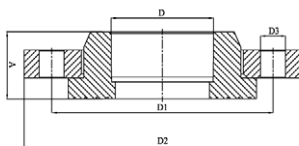
Артикул изделия	Артикул комплектующего	Размер, D, mm	A	D	D <sub>1</sub>	D <sub>2</sub>	D <sub>3</sub>	Кол-во в упак., шт.	Вес упак., кг	Объем упак., м <sup>3</sup>
<b>23750</b>	31050			52	110	150	4x18	1	1,89	0,0015
	20750	50	65							
<b>23763</b>	31063			65	125	165	4x18	1	2,66	0,002
	20763	63	75							
<b>23775</b>	31075			77	145	185	8x18	1	3,37	0,0027
	20775	75	80							
<b>23790</b>	31090			92	160	200	8x18	1	3,91	0,0036
	20790	90	90							
<b>237110</b>	310110			113	180	220	8x18	1	5,05	0,0048
	207110	110	100							

### Фланец стальной для бурт-муфты



Артикул	Размер, D, mm	D	D <sub>1</sub>	D <sub>2</sub>	D <sub>3</sub>	Кол-во в упак., шт.	Вес упак., кг	Объем упак., м <sup>3</sup>
<b>3315016</b>	DN 50/63	90	125	165	4x18	1	2	0,0003
<b>3318016</b>	DN 80/75/99	117	160	200	8x18	1	2,9	0,0004
<b>33110016</b>	DN 100/110	143	180	220	8x18	1	3,33	0,0004

### Комплект бурт-муфта со стальным фланцем



Артикул изделия	Артикул комплектующего	Размер, D, mm	A	D	D <sub>1</sub>	D <sub>2</sub>	D <sub>3</sub>	Кол-во в упак., шт.	Вес упак., кг	Объем упак., м <sup>3</sup>
<b>22763</b>	3315016	63			125	165	4x18	1	2,18	0,0012
	21763	63	40	63						
<b>22775</b>	3318016	75/90			160	200	8x18	1	3,14	0,0019
	21775	75	47	75						
<b>22790</b>	3318016	75/90			160	200	8x18	1	3,29	0,0019
	21790	90	48	90						
<b>227110</b>	33110016	110			180	220	8x18	1	4,04	0,0025
	217110	110	52	110						



# Запорно-регулирующая арматура

## Назначение

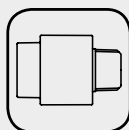
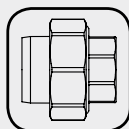
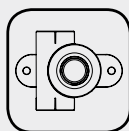
- отопление
- горячее водоснабжение
- холодное водоснабжение
- технические трубопроводы

## Характеристики

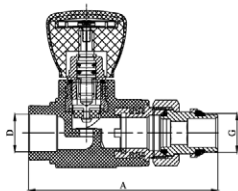
- d от 20 до 110 мм
- S – 2,5
- PN 25
- T max 90-95°C

## Материал

- полипропилен
- латунь CW617N

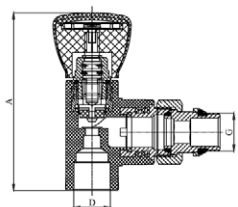


## Вентиль радиаторный пластиковый с наружной резьбой



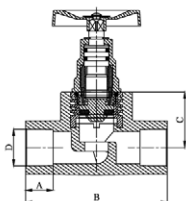
Артикул	Размер, D, mm	A	D	G	Кол-во в упак., шт.	Вес упак., кг	Объем упак., м <sup>3</sup>
4072025	20x1/2"	98	20	1/2"	20	4,95700	0,01000
4072532	25x3/4"	100	25	3/4"	20	6,37300	0,01400

## Вентиль радиаторный пластиковый угловой с наружной резьбой



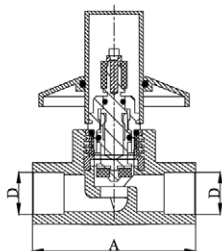
Артикул	Размер, D, mm	A	D	G	Кол-во в упак., шт.	Вес упак., кг	Объем упак., м <sup>3</sup>
4082025	20x1/2"	94	20	1/2"	20	4,81300	0,00720
4082532	25x3/4"	96	25	3/4"	20	6,30400	0,01080

## Вентиль проходной пластиковый



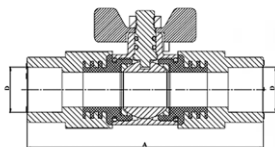
Артикул	Размер, D, mm	A	B	C	D	Кол-во в упак., шт.	Вес упак., кг	Объем упак., м <sup>3</sup>
40120	20	15	75	29	20	20	3,00	0,0068
40125	25	16,5	84	32	25	20	4,2	0,0076
40132	32	18	100	39	32	20	6,4	0,0134
40140	40	20,5	112	43	40	10	4	0,0089
40150	50	23,5	150	60	50	10	7,7	0,0174
40163	63	27,4	162	70	63	1	1,29	0,0021

## Клапан LAGUNA под штукатурку



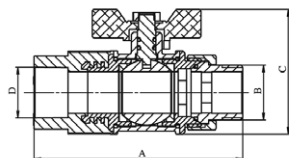
Артикул	Размер, D, мм	A	D	Кол-во в упак., шт.	Вес упак., кг	Объем упак., м <sup>3</sup>
40320	20	75	20	20	3,4	0,0050
40325	25	84	25	20	5	0,0060

## Кран шаровой комбинированный для отопления и водоснабжения



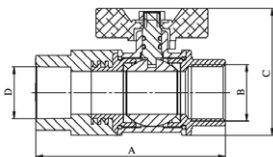
Артикул	Размер, D, мм	A	D	Кол-во в упак., шт.	Вес упак., кг	Объем упак., м <sup>3</sup>
41020	20	101	20	2	0,446	0,0004
41025	25	109	25	2	0,656	0,0006

## Кран шаровой комбинированный для отопления и водоснабжения «американка» с наружной резьбой



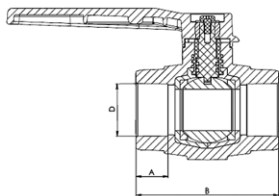
Артикул	Размер, D, мм	A	B	C	Кол-во в упак., шт.	Вес упак., кг	Объем упак., м <sup>3</sup>
4102020	20	90	G1/2"	52	2	0,557	0,0004
4102525	25	101	G3/4"	60	2	0,79	0,0005

## Кран шаровой комбинированный для отопления и водоснабжения с внутренней резьбой

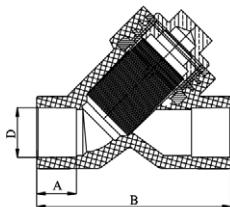


Артикул	Размер, D, мм	A	B	C	Кол-во в упак., шт.	Вес упак., кг	Объем упак., м <sup>3</sup>
4202020	20	80	G1/2"	52	2	0,43	0,0002
4202525	25	89	G3/4"	60	2	0,65	0,0003

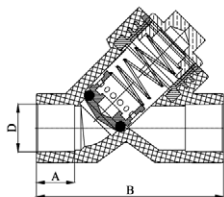
## Кран шаровой пластиковый



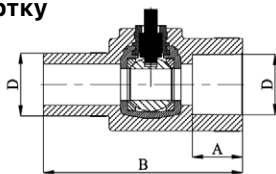
Артикул	Размер, D, мм	A	B	D	Кол-во в упак., шт.	Вес упак., кг	Объем упак., м <sup>3</sup>
40420	20	15,5	66	20	20	3,382	0,0090
40425	25	17	71	25	20	4,36	0,0076
40432	32	19	86	32	10	3,241	0,0054
40440	40	20,5	100	40	10	5,94	0,0148
40450	50	23,5	115	50	5	3,25	0,0087
40463	63	27,5	134	63	5	5,6	0,0104
40475	75	30	152	75	1	1,83	0,0163

**Фильтр сетчатый пластиковый**

Артикул	Размер, D, мм	A	B	D	Кол-во в упак., шт.	Вес упак., кг	Объем упак., м <sup>3</sup>
32820	20	15	76	20	20	2,4	0,0120
32825	25	16,5	76	25	20	2,6	0,0060
32832	32	19	98	32	10	2,32	0,0060

**Обратный клапан пластиковый**

Артикул	Размер, D, мм	A	B	D	Кол-во в упак., шт.	Вес упак., кг	Объем упак., м <sup>3</sup>
40920	20	15	76	20	20	2,4	0,0120
40925	25	16,5	76	25	20	3,03	0,0060
40932	32	19	98	32	10	2,32	0,0060

**Кран шаровой пластиковый  
внутренний/наружный под отвертку**

Артикул	Размер, D, мм	A	B	D	Кол-во в упак., шт.	Вес упак., кг	Объем упак., м <sup>3</sup>
70420	20	16	63,5	20	4	0,164	0,0002

# Элементы крепления трубопровода

## Назначение

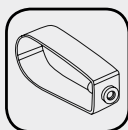
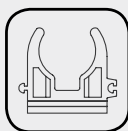
- отопление
- горячее водоснабжение
- холодное водоснабжение
- технические трубопроводы

## Характеристики

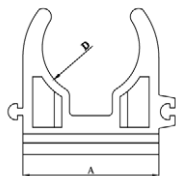
- $d$  от 20 до 110 мм
- толщина металла — 1,5-2,5 мм
- толщина защитного слоя — 10 мкр

## Материал

- полипропилен
- сталь гальванизированная

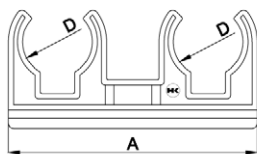


## Опора



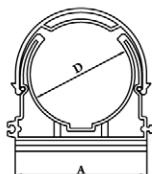
Артикул	Размер, D, мм	A	D	Кол-во в упак., шт.	Вес упак., кг	Объем упак., м <sup>3</sup>
50120	20	30	20	300	1,86	0,00960
50125	25	35	25	250	2,08	0,00950

## Опора двойная



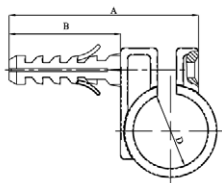
Артикул	Размер, D, мм	A	D	Кол-во в упак., шт.	Вес упак., кг	Объем упак., м <sup>3</sup>
50220	2x20	72	20	50	0,64	0,00225
50225	2x25	90	25	50	1,17	0,00305

## Опора с ремешком



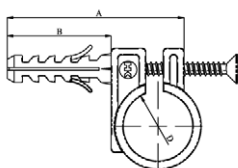
Артикул	Размер, D, мм	A	D	Кол-во в упак., шт.	Вес упак., кг	Объем упак., м <sup>3</sup>
50332	32	45	32	50	0,54	0,00335
50340	40	53	40	50	0,655	0,0038
50350	50	65	50	25	0,4375	0,0077
50363	63	87	63	25	0,7175	0,0048

## Хомут пластиковый с дюбелем



Артикул	Размер, D, mm	A	B	D	Кол-во в упак., шт.	Вес упак., кг	Объем упак., м <sup>3</sup>
50420	20	50	30	20	100	0,4725	0,0037

## Хомут пластиковый с дюбелем и саморезом



Артикул	Размер, D, mm	A	B	D	Кол-во в упак., шт.	Вес упак., кг	Объем упак., м <sup>3</sup>
504201	20	50	30	20	100	0,07	0,0037

## Хомут металлический подвесной без резинового уплотнения



Артикул	Размер, D, mm	Кол-во в упак., шт.	Вес упак., кг	Объем упак., м <sup>3</sup>
F-32.04	32	100	25,0	0,032
F-40.04	40	100	28,5	0,046
F-50.04	50	100	29,5	0,057
F-63.04	63	100	20,0	0,046
F-75.04	75	50	36,0	0,057
F-90.04	90	50	19,0	0,046
F-110.04	110	50	21,0	0,046



## Хомут металлический без шурупа с гайкой



Артикул	Размер, D, mm	Кол-во в упак., шт.	Вес упак., кг	Объем упак., м <sup>3</sup>
F-20.03	20	200	11,22	0,012
F-25.03	25	150	8,43	0,011
F-32.03	32	100	6,19	0,01
F-40.03	40	100	6,82	0,012
F-50.03	50	100	7,46	0,015
F-63.03	63	100	9,85	0,0182
F-75.03	75	50	6,53	0,015
F-90.03	90	50	7,5	0,018
F-110.03	110	50	8,25	0,027
F-125.03	125	50	8,25	0,027
F-140.03	140	50	8,25	0,027
F-160.03	160	30	9,72	0,024
F-200.03	200	25	10,39	0,022
F-220.03	220	25	10,46	0,025

## Хомут металлический с шурупом



Артикул	Размер, D, mm	Кол-во в упак., шт.	Вес упак., кг	Объем упак., м <sup>3</sup>
F-20.01	20	200	13,22	0,88000
F-25.01	25	150	10,59	0,01500
F-32.01	32	100	7,7	0,01500
F-40.01	40	100	8,24	0,01600
F-50.01	50	100	8,88	0,01900
F-63.01	63	100	10,68	0,02500
F-75.01	75	50	6,97	0,01500
F-90.01	90	50	7,57	0,01900
F-110.01	110	50	10,85	0,03000
F-160.01	160	30	12,63	0,02700
F-200.01	200	30	13,29	0,02500

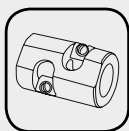
# Инструменты для монтажных работ

## Назначение

- монтаж полипропиленового трубопровода

## Характеристики

- подходит для монтажа трубопроводов  $d$  от 20 до 160 мм
- мощность аппаратов для диффузионной сварки от 650 до 1800 W

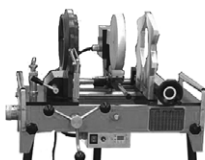


## Комплект для сварки



Артикул	Модель/Размер	Мощность, Вт	Назначение	Кол-во в упак., шт.
410320650	WS-40-650 (20-32)	650	подходит для монтажа трубопроводов d от 20 до 110 мм	1
410400800	WS-63-800 (20-40)	800		1
410001200	WS-110-1200 (без насадок)	1200		1

## Механическая сварочная машина



Артикул	Модель/Размер	Мощность, Вт	Назначение	Кол-во в упак., шт.
411601800	WS-160-1800 (50-160)	1800	для монтажа трубопроводов d от 50 до 160 мм	1

## Насадки к комплекту для сварки с болтами



Артикул	Модель/Размер	Назначение	Кол-во в упак., шт.
412020	1S/WS 20	для монтажа трубопроводов d от 20 до 110 мм	1
412025	1S/WS 25		1
412032	1S/WS 32		1
412040	1S/WS 40		1
412050	1S/WS 50		1
412063	1S/WS 63		1
412075	1S/WS 75		1
412090	1S/WS 90		1
412110	1S/WS 110		1

## Насадки к комплекту для сварки и монтажа вварных седел



Артикул	Модель/Размер	Назначение	Кол-во в упак., шт.
412025050	2S/WS 50/20-25	для монтажа трубопроводов d от 50 до 110 мм	1
412025063	2S/WS 63/20-25		1
412032063	2S/WS 63/32		1
412040063	2S/WS 63/40		1
412025075	2S/WS 75/20-25		1
412032075	2S/WS 75/32		1
412040075	2S/WS 75/40		1
412025090	2S/WS 90/20-25		1
412032090	2S/WS 90/32		1
412040090	2S/WS 90/40		1
412025110	2S/WS 110/20-25		1
412032110	2S/WS 110/32		1
412040110	2S/WS 110/40		1
412050110	2S/WS 110/50		1

## Сверло к комплекту для сварки



Артикул	Модель/Размер	Назначение	Кол-во в упак., шт.
4100205	HS/WS 20-25	для монтажа трубопроводов d от 50 до 110 мм	1
4100320	HS/WS 32		1
4100400	HS/WS 40		1
4100500	HS/WS 50		1
4100630	HS/WS 63		1

## Зачистное приспособление для труб Stabi



Артикул	Размер, D, мм	Кол-во в упак., шт.
6012025	20-25	1
6013240	32-40	1
6015063	50-63	1
6010075	75	1
6012532	25-32	1
6010063	63	1
6010090	90	1

## Монтажная линейка



Артикул	Модель	Кол-во в упак., шт.
60501		20

## Натяжной ключ с поясом



Артикул	Модель	Назначение	Кол-во в упак., шт.
410		для монтажа трубопроводов d от 20 до 63 мм	1

## Ножницы



Артикул	Модель	Материал лезвия	Назначение	Кол-во в упак., шт.
62040	40	сталь специализированная	для резки полимерных труб d от 20 до 63 мм	1
62063	63			1
610402	40			1

## Ножницы



Артикул	Модель	Материал лезвия	Назначение	Кол-во в упак., шт.
61040	N-40	сталь 6Cr13	для резки полимерных труб d от 20 до 75 мм	1
61075	N-75			1

## Ножницы усиленные



Артикул	Модель	Материал лезвия	Назначение	Кол-во в упак., шт.
61140	N-40 (усиленные)	сталь 6Cr13	для резки полимерных труб d от 20 до 40 мм	1

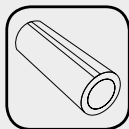
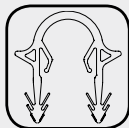
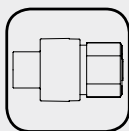
# Металлополимерные и полиэтиленовые трубы, комплектующие и коллекторы

## Назначение

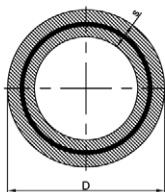
- горячее водоснабжение
- холодное водоснабжение
- напольное и радиаторное отопление
- технические трубопроводы

## Характеристики

- $T_{\max}$  95 °C
- $T_{\text{раб}}$  70 °C – 10 бар – 50 лет
- $T_{\text{раб}}$  60 °C – 10 бар – 100 лет
- $\alpha$  – от 0,15 до 0,023 мм/м°C

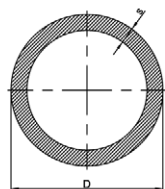


## Труба металлопластиковая Al-PertPipe



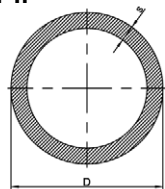
Артикул	Размер, D, mm	Кол-во в упак., м	Вес упак., кг	Объем упак., м <sup>3</sup>
1101162	16x2,0	200	21	0,117
1101202	20x2,0	200	27,4	0,117

## Труба полиэтиленовая PertPipe EVON



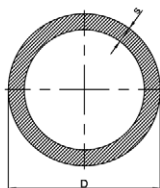
Артикул	Размер, D, mm	Кол-во в упак., м	Вес упак., кг	Объем упак., м <sup>3</sup>
1102162	16x2,0	200	18,2	0,117

## Труба полиэтиленовая Pink-PertPipe PE-RT II



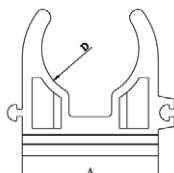
Артикул	Размер, D, mm	Кол-во в упак., м	Вес упак., кг	Объем упак., м <sup>3</sup>
1112162	16x2,0	200	19,40	0,0524
1112202	20x2,3	200	27,10	0,052

## Труба полиэтиленовая ПНД BlackPipe



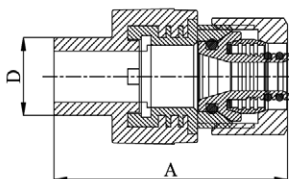
Артикул	Размер, D, mm	Кол-во в упак., м	Вес упак., кг	Объем упак., м <sup>3</sup>
1410202	20x2,0	200	24	0,000093
1410201	20x2,0	100	12	0,000186
1410251	25x2,0	100	14,8	0,000186
1410252	25x2,0	200	29,6	0,000093
1410321	32x2,4	100	23	0,000186
1410322	32x2,4	200	46	0,000093
1410401	40x3,0	100	36	0,000186

## Опора



Артикул	Размер, D, mm	A	D	Кол-во в упак., шт.	Вес упак., кг	Объем упак., м <sup>3</sup>
50120	20	30	20	300	1,86	0,00960
50125	25	35	25	250	2,08	0,00950

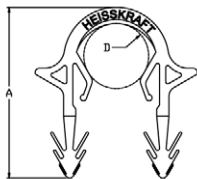
## Переходник комбинированный, обжимной под металлополимерную трубу



Артикул	Размер, D, mm	A	D	Кол-во в упак., шт.	Вес упак., кг	Объем упак., м <sup>3</sup>
7042016	20x16 (2,0)	60	20	10	1,323	0,001



## Фиксирующая клипса



Артикул	Размер, D, mm	A	Кол-во в упак., шт.	Вес упак., кг	Объем упак., м <sup>3</sup>
50516	16	43	100	0,175	0,0026

## Степлер TACKER 16



Артикул	Размер	Кол-во в упак., шт.
110616	L=830	1

## Распределительные коллекторы для теплых полов с расходомерами



- рабочая температура теплоносителя 90° С
- рабочее давление 10 бар
- вход – 1",
- вход под евроконус – 3/4"
- вход под термостатический клапан – 1/2"
- сливной кран – 1/2"
- применяется в отопительных системах (теплый пол)
- предназначен для распределения и регулирования потоков теплоносителя

Артикул	Размер, D, mm	Кол-во в упак., шт.	Вес упак., кг	Объем упак., м <sup>3</sup>
1103322	FHS 1"x2	1	4,72	0,019
1103323	FHS 1"x3	1	5,47	0,019
1103324	FHS 1"x4	1	6,22	0,019
1103325	FHS 1"x5	1	6,97	0,026
1103326	FHS 1"x6	1	7,72	0,026
1103327	FHS 1"x7	1	4,72	0,019
1103328	FHS 1"x8	1	9,250	0,033
1103329	FHS 1"x9	1	9,00	0,033
11033210	FHS 1"x10	1	–	–
11033211	FHS 1"x11	1	–	–
11033212	FHS 1"x12	1	–	–



РОССИЙСКИЙ  
ЗАВОД



ЕВРОПЕЙСКОЕ  
КАЧЕСТВО



СРОК СЛУЖБЫ  
50 ЛЕТ

Запорно-регулирующая арматура  
**Кран шаровой  
комбинированный  
для отопления**

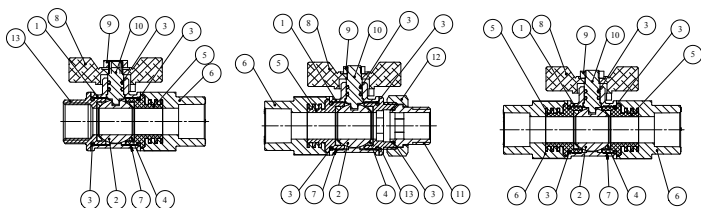


Система Heisskraft-therm

Уникальное решение для систем  
отопления и горячего водоснабжения

# Кран шаровой комбинированный для отопления

Латунный шаровой кран оснащен двумя полипропиленовыми муфтами, либо полипропиленовой муфтой и накидной латунной гайкой. Полипропиленовые муфты позволяют монтировать запорное устройство в полипропиленовую магистраль без дополнительных переходных муфт методом диффузной сварки.



1 Корпус. 2 Шар. 3 Уплотнительное кольцо. 4 Уплотнительное кольцо. 5 Вставка. 6 Муфта. 7 Клей. 8 Ручка. 9 Гайка. 10 Шток. 11 Штуцер. 12 Накидная гайка. 13 Крышка

## Конструктивные особенности:

- Корпус крана, накидная гайка, шток и шар изготовлены из никелированной латуни CW617N и CW614N — однородность материала основных конструктивных частей обеспечивает высокую устойчивость к давлению при высоких температурах эксплуатации, а также стабильность при значительных перепадах температуры носителя.
- Минимальная толщина стенки латунного корпуса крана составляет 2 мм (это в 1,5 раза больше, чем у аналогичных латунных шаровых кранов).
- Полипропиленовые муфты, предназначенные для присоединения к полипропиленовой магистрали посредством диффузной сварки, имеют резьбовое соединение с латунным корпусом крана, уплотненное высокопрочным анаэробным клеем-герметиком.

## Область применения:

Применяется в качестве запорной арматуры на полипропиленовых трубопроводах систем высокотемпературного отопления, горячего водоснабжения, питьевого и хозяйственного назначения, а также на технологических трубопроводах, транспортирующих жидкости, не агрессивные к материалам крана.

## Преимущества:

- Максимальная температура транспортируемой жидкости +95° C
- Номинальное давление PN 25
- Большая пропускная способность – кран полнопроходной: d 20 – DN15 и d 25 – DN 20
- Не требуется дополнительных переходных ППР муфт при монтаже
- Максимальная герметичность – уплотнительные кольца из PTFE и EPDM, высокопрочный анаэробный клей-герметик исключают утечки в течение длительного срока эксплуатации
- Повышенная травматическая безопасность (шток вставляется изнутри корпуса) – исключена возможность вылета штока даже при полностью открученной гайке или давлении, намного превышающем рабочее
- Большой эксплуатационный ресурс: до двадцати тысяч циклов (закрыть-открыть)
- Антикоррозионное латунное покрытие латунной части корпуса и нержавеющая сталь контргайки
- Соответствие материалов гигиеническим требованиям, предъявляемым к изделиям, предназначенным для контактов с пищевыми продуктами и питьевой водой («Инструкция № 880-71», ГОСТ Р 50962-96)
- Увеличенный срок службы (крану не требуется ремонт, техническое обслуживание и смазка).

Ваш дилер:

**heisskraft.ru**

Редакция от 01.09.2017